

**TAV.**  
**1**

**Piano di Lottizzazione**

AREA DI TRASFORMAZIONE AT 4.2  
 AREA PRODUTTIVA POSTA  
 IN LOCALITA' IL PIANO

Comune: CASOLE D'ELSA

Elaborato: Planimetrie e Vincoli

Data: Ottobre 2018    Scala: varie

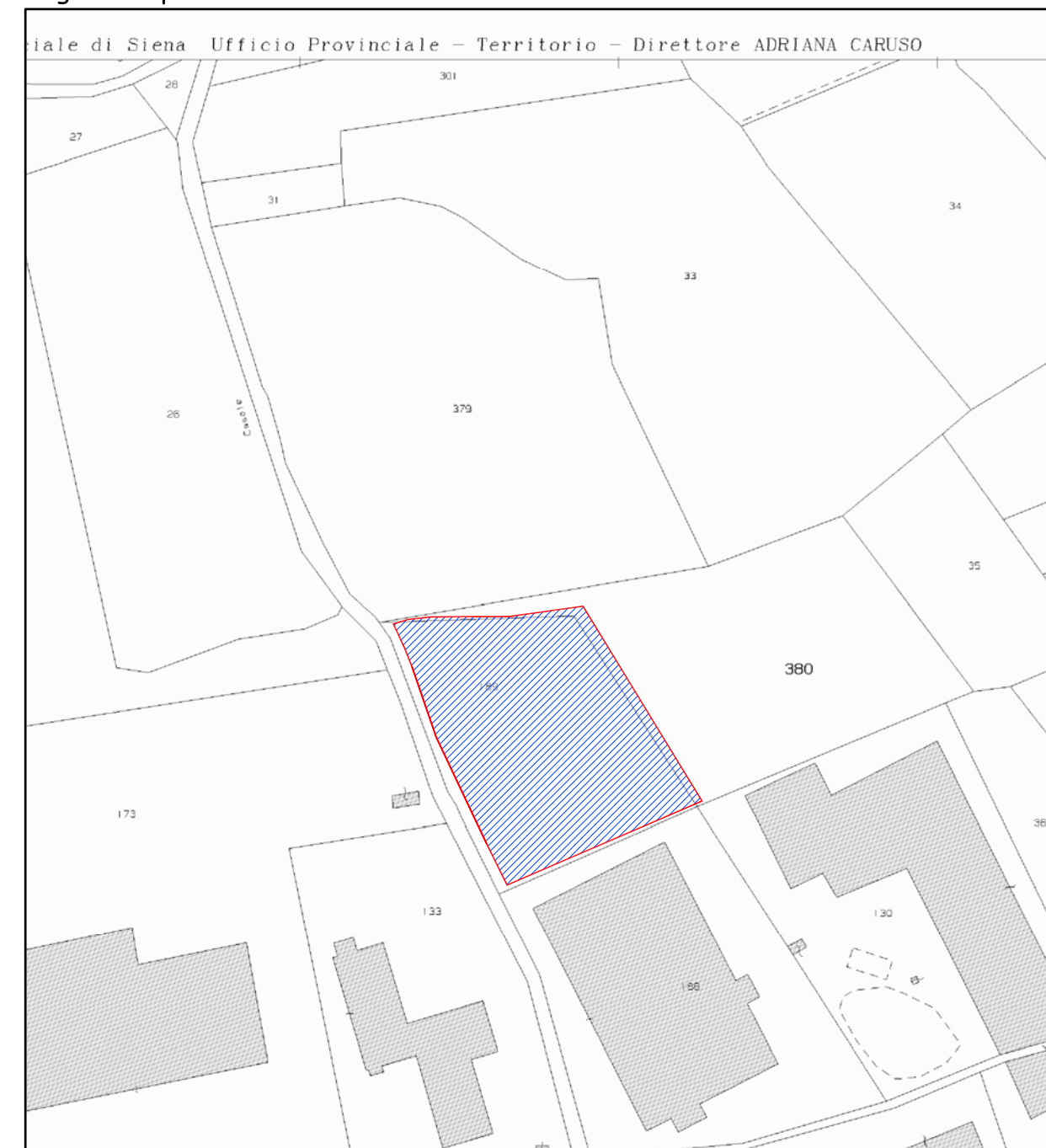
Proprietà: PRISPAN S.r.l.

Tecnico: Architetto PISANESCHI ANNALISA

Variante:

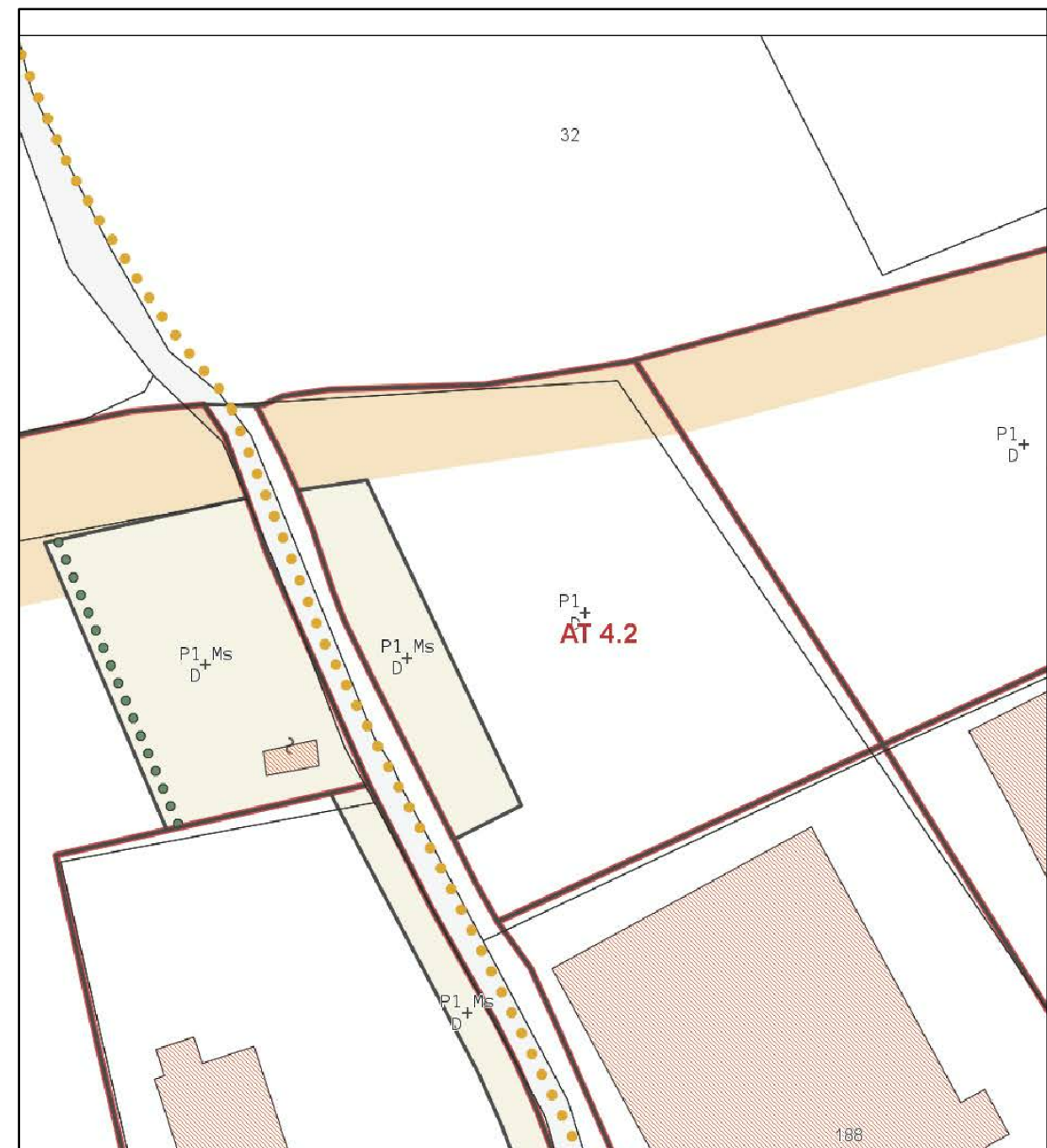
**PLANIMETRIA CATASTALE**

Foglio n. 3 p.lle 189-380    Scala 1:2000



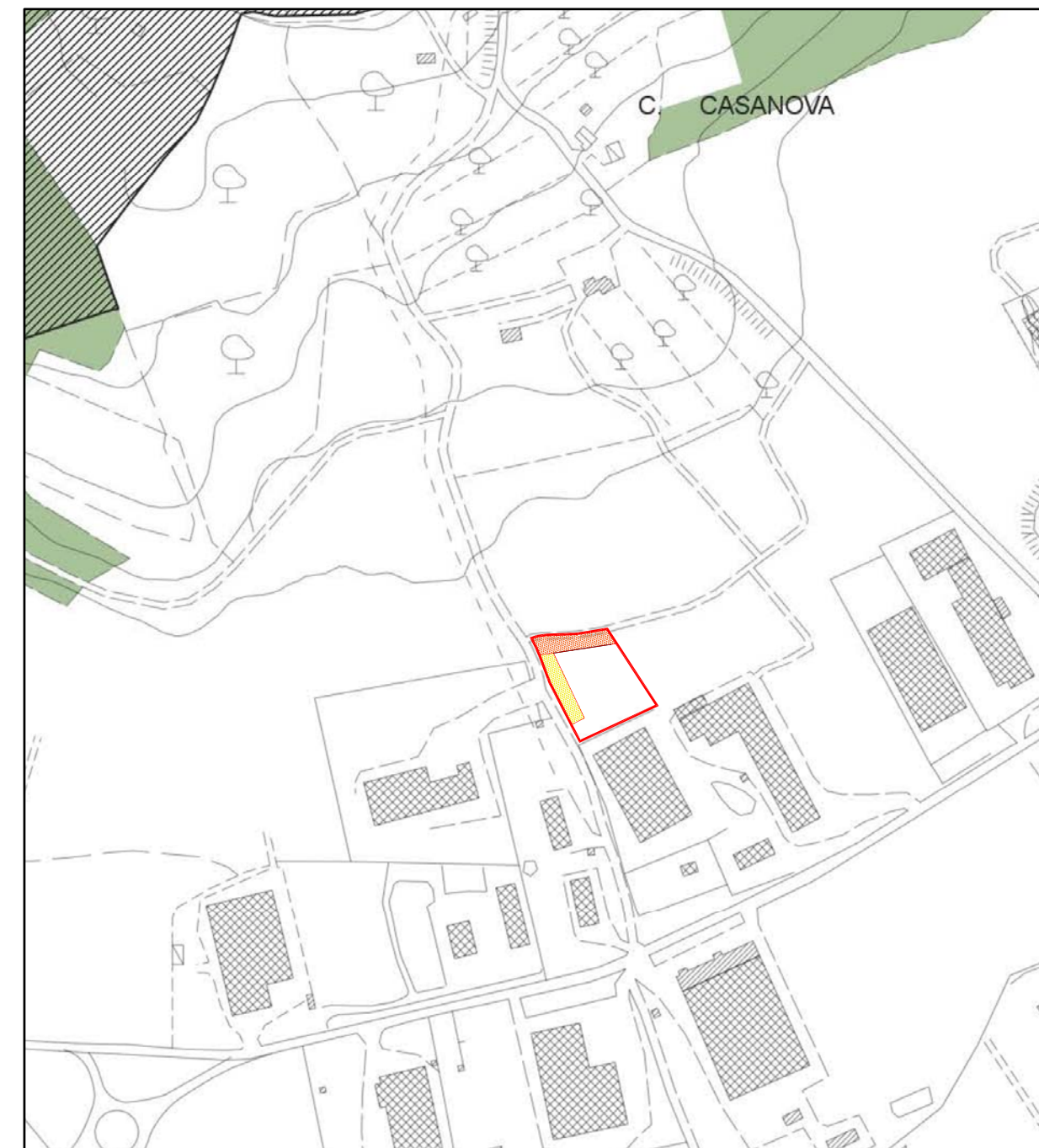
**ESTRATTO DI P.R.G.**

Scala 1:1000



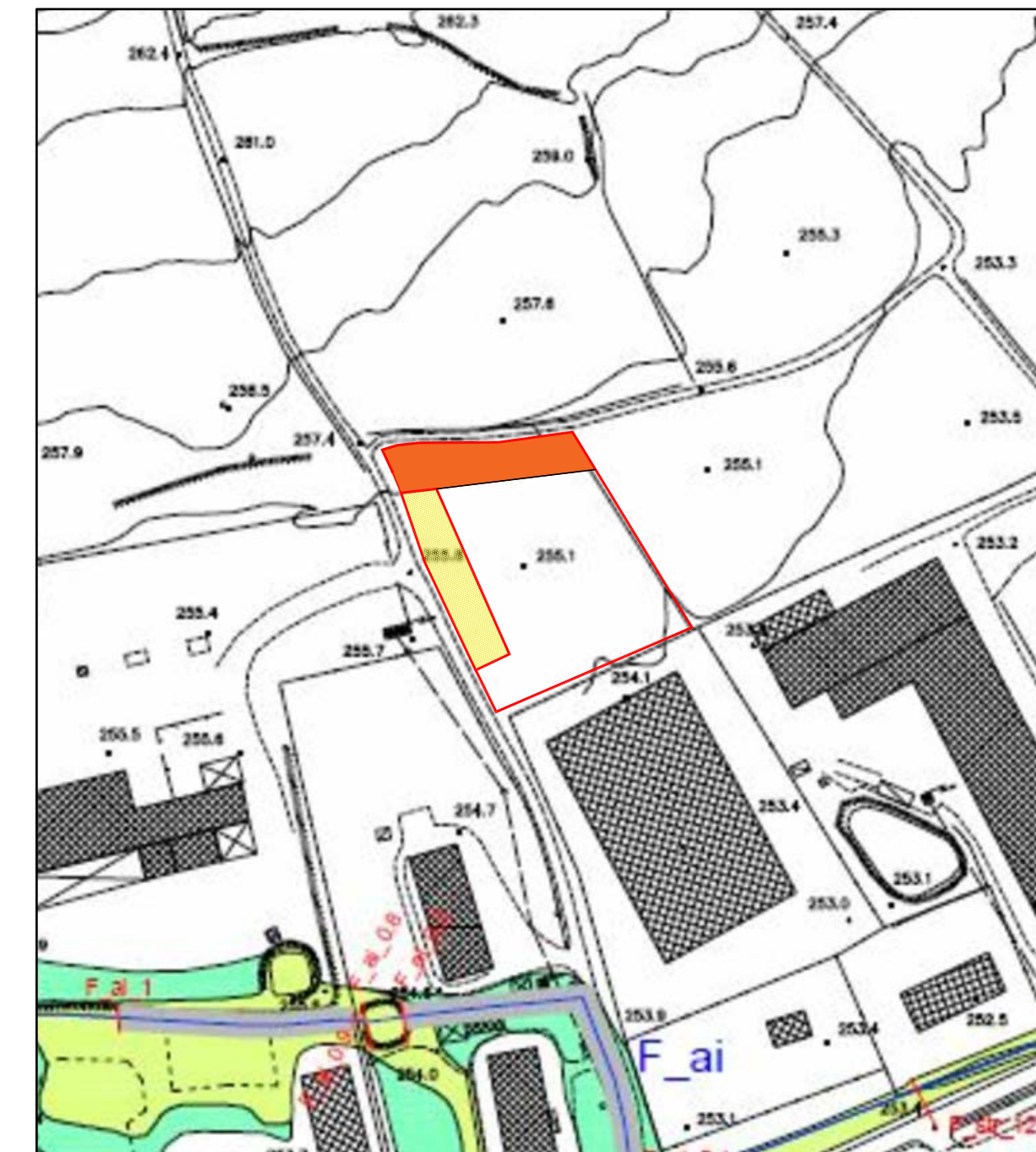
**ESTRATTO CARTA DEI VINCOLI**

Scala 1:5000



**ESTRATTO CARTA PERICOLOSITA' IDRAULICA**

Scala 1:2000



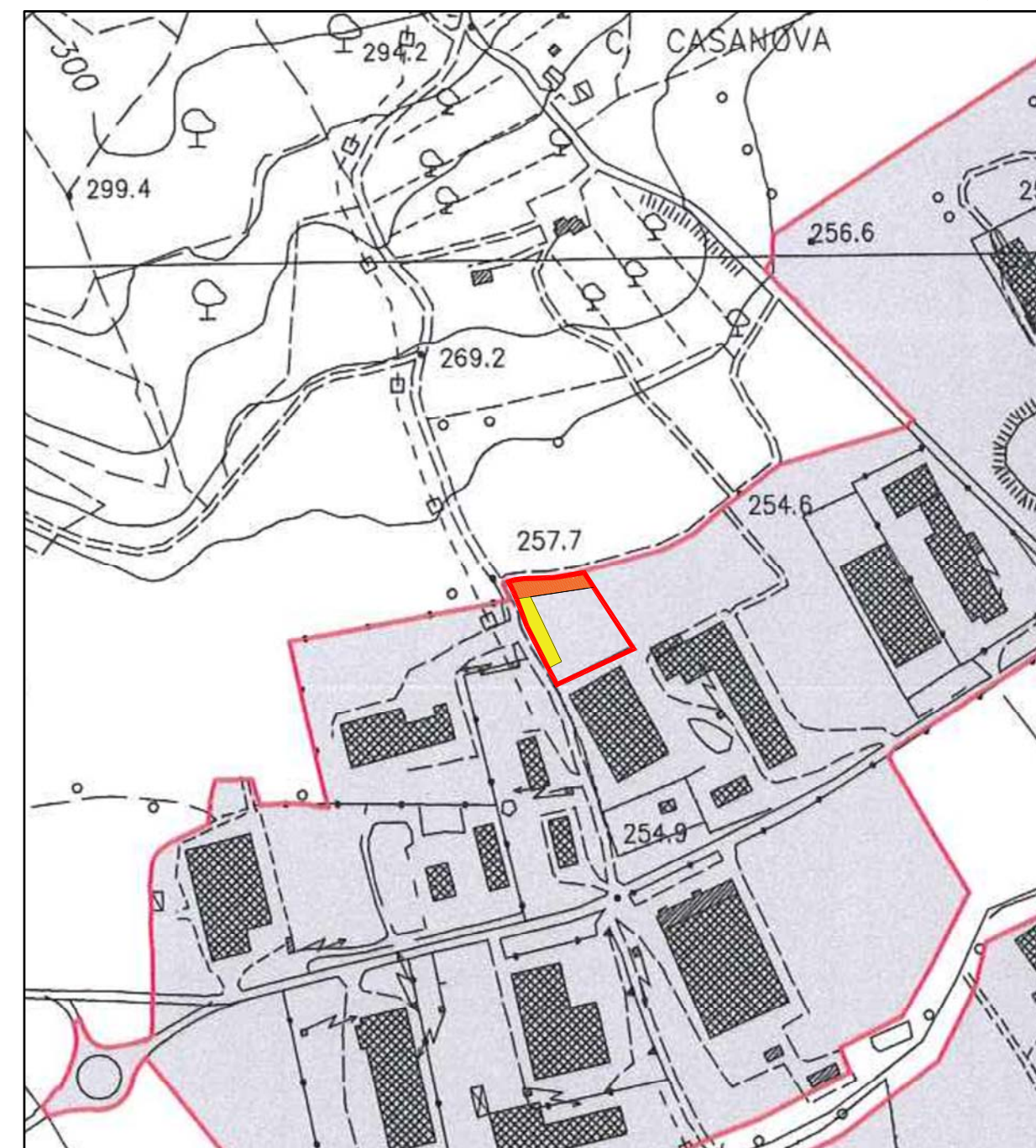
**VEDUTA SATELLITARE-CATASTALE**

Scala 1:2000



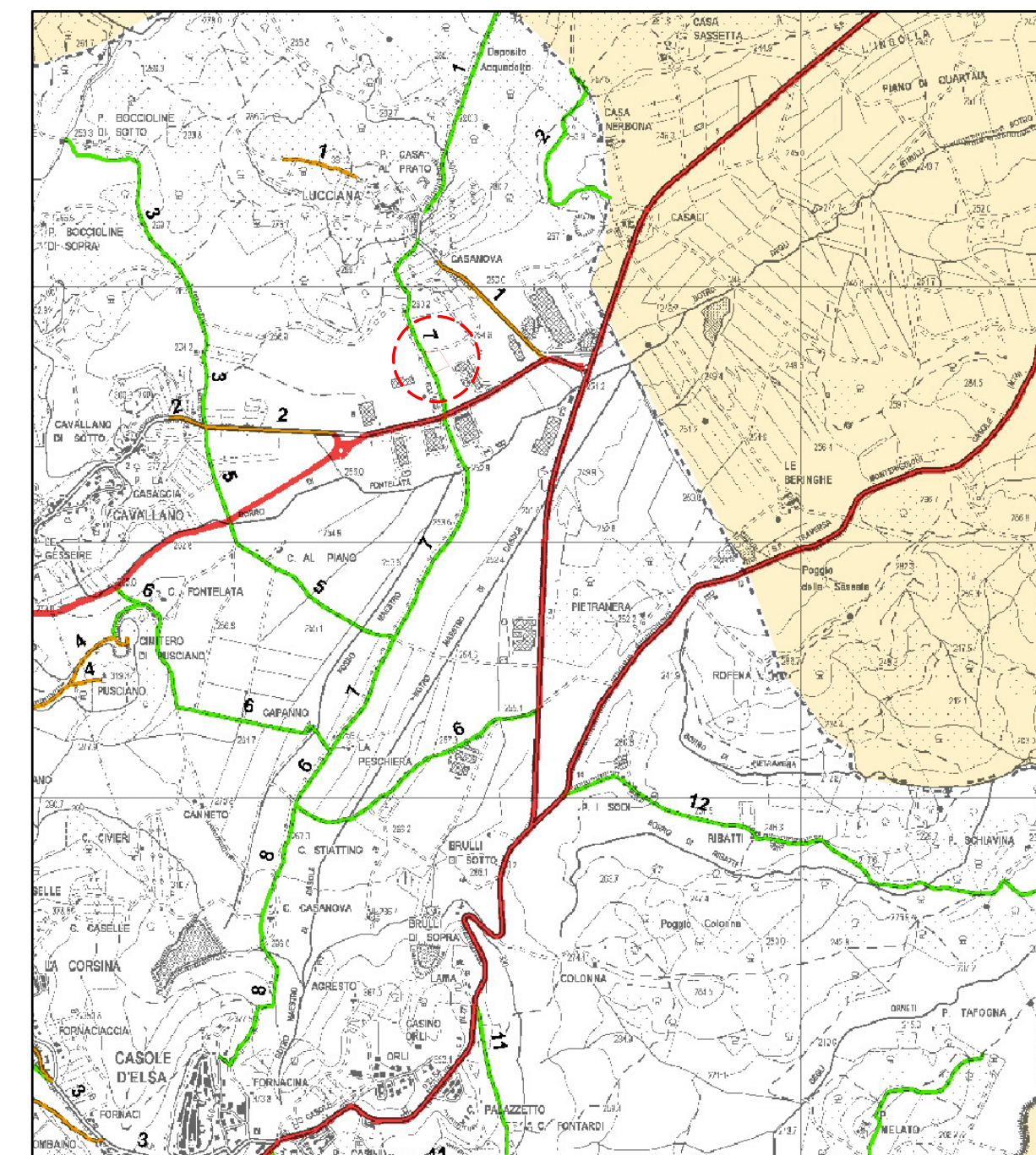
**ESTRATTO CARTA PERIMETRAZIONE CENTRO URBANO**

Scala 1:5000



**CLASSIFICAZIONE DELLA VIABILITA' EXTRAURBANA**

Scala 1:25000



**LEGENDA**

- SUPERFICIE Zona AT 4.2    mq. 4.978,00
- ▨ SUPERFICIE Proprietà Prispán s.r.l. ricadente in zona AT 4.2    mq. 4.978,00  
 foglio n. 3 - particella 189 e 380 in parte
- SUPERFICIE PERMEABILE ALBERATA Zona AT 4.2    mq. 796,00
- SUPERFICIE Parcheggio pubblico in progetto P1Ms    mq. 705,50
- strada provinciale
- strada comunale
- strada vicinale di uso pubblico